

80 años

Informe de Gestión

2025



Alpina Productos - Alimentsicos S.A.S BIC.



ÍNDICE



01

Contexto
Macroeconómico
y Político

Pag. 06



02

¿Cómo estuvo
el 2025 para
Alpina?

Pag. 08



03

Reconocimientos

Pag. 36



04

Información
Adicional

Pag. 40

CARTA DE PRESIDENCIA



El 2025 será recordado como un año especial en la historia de Alpiña. Cumplimos 80 años y, más que una celebración, fue una oportunidad para reafirmar una idea simple y poderosa: **lo que construimos en el pasado sostiene la compañía del presente y habilita la del futuro.** Este año honramos el camino recorrido y renovamos nuestra determinación de seguir construyendo con visión y disciplina. Al mismo tiempo, celebramos la trayectoria y fortaleza de la marca Alpiña: una marca que, después de ocho décadas, sigue despertando emociones y ganándose la preferencia y lealtad de millones de hogares.

80 años nutriendo a Colombia no es una cifra: es la historia de una compañía que ha crecido con el país y que, día a día, ha construido país. Hemos estado en 8 de cada 10 hogares colombianos y llegamos con nuestros productos a municipios donde todavía no hay alertas, servicios públicos. Ese alcance no se improvisa: se construye con calidad, consistencia y confianza.

Llegar hasta aquí no fue casualidad. Es el resultado de coherencia estratégica, disciplina en la ejecución, visión de largo plazo y, sobre todo, del respaldo permanente de quienes creen en lo que hacemos y en cómo lo hacemos.

Precisamente por eso, con orgullo por lo construido, queremos reconocer y agradecer a

nuestros accionistas, por custodiar un legado forjado durante generaciones y, al mismo tiempo, apostar con determinación por el futuro de la compañía. **A Grupo Alpiña** por permitirnos ser parte de algo más grande, integrando capacidades, experiencia y conocimiento para multiplicar nuestro impacto y elevar nuestro estándar. A los más de 3.500 **Alpinistas** que entregan su talento con compromiso y convierten la estrategia en realidad.

A ese esfuerzo conjunto y confianza se suman los generosos que han crecido con nosotros: proveedores con quienes construimos relaciones de largo plazo en los que todos crecemos; y nos fortalecemos. Y los consumidores que, a lo largo de todos los años, con sus elecciones en un parte de algo especial en su vida cotidiana.

El 2025 fue un año exigente. Iniciamos en un contexto con tasas de interés altas, y una inflación elevada. Nos enfrentamos a un ambiente de incertidumbre que elevó el nivel de prudencia en el mercado y que impactó el día a día de los colombianos y las operaciones del empresariado del país. Sin embargo, en este entorno retador, en Alpiña encontramos una gran oportunidad para elevar nuestros propios estándares, transformarnos de manera estratégica y fortalecer nuestra competitividad en el largo plazo.

Este ejercicio nos llevó a replantear nuestra estrategia y reafirmar que nuestro valor diferencial está en la nutrición láctea. Volvimos al núcleo del negocio para competir mejor, y lo hicimos con decisiones concretas: dimos foco al portafolio, definimos con precisión dónde queremos jugar y cómo ganar, y tomamos decisiones -incluida la renuncia a ciertas apuestas que no contribuyen de manera suficiente a ese rumbo- para concentrar inversión, talento y energía en lo que realmente potencia nuestro propósito. Estructuramos nuestra propuesta alrededor de segmentos y ocasiones claras, fortaleciendo aquellas apuestas donde tenemos una ventaja diferencial y una conexión auténtica con el consumidor; y diversificamos nuestros modelos de negocio apuntando en las capacidades diferenciadoras que tenemos.

En 2025, nuestra capacidad de transformación se consolidó como habilitador clave de los resultados y, sobre todo, como base para preparar a la compañía frente a un año marcado por más dinámico y tecnológico. Durante el año, priorizamos iniciativas que fortalecen la eficiencia, la productividad y la calidad en toda la cadena de valor, al tiempo que avanzamos en la incorporación de herramientas digitales, analíticas e inteligencia artificial para mejorar la toma de decisiones. Más que un proyecto puntual, la transformación es hoy una evolución cultural que nos permite adaptarnos con mayor velocidad, proteger la rentabilidad y asegurar la competitividad en el largo plazo.

También fortalecimos nuestras capacidades de I+D con un enfoque claro: acelerar la innovación en

nutrición láctea y avanzada, desarrollando productos superiores que respondan con mayor precisión a las necesidades de nuestros consumidores que cada día buscan mayor bienestar, funcionalidad y calidad. Nos apalancamos en el trabajo conjunto del Instituto Alpiña y la Dirección Científica del Grupo Alpiña, que permanentemente elevan el rigor técnico y la profundidad del conocimiento con el que abordamos cada desarrollo. Gracias a esta articulación, logramos hitos relevantes, entre ellos, el lanzamiento de Kéfir con fibra GOS, una propuesta que combina ciencia, funcionalidad y nutrición avanzada para responder a tendencias crecientes en salud digestiva.

Continuamos fortaleciendo la sostenibilidad como un componente esencial de nuestro ADN y una base para la resiliencia del negocio. Como resultado en 2025, a través de tres ejes de acción: el fortalecimiento de la cualidad, el fortalecimiento del compromiso técnico y seguimientos fortaleciendo nuestra relación con los accionistas. También aumentamos el índice de reciclabilidad de nuestros envases del 5% al 56%, duplicando el potencial que tenemos en 2022, y garantizamos nuestra certificación como empresa plástica neutro por cuarto año consecutivo.

Finalmente, reafirmamos que la estrategia y la transformación no ocurre en el papel, sino en la cultura que vivimos todos los días y en la mentalidad con la que enfrentamos cada desafío: en la actitud con la que abordamos nuestro trabajo, en la curiosidad para cuestionar y aprender de cada situación, en la disciplina y orientación al logro con la que ejecutamos,

5 en la resiliencia que nos permite cumplir metas ambiciosas a pesar de los retos que se nos presentan y especialmente en el trabajo en equipo que nos permite generar un efecto multiplicador en todo lo que hacemos. Por eso, continuamos trabajando para ofrecer una cultura única que conecte a los Alpinistas con la compañía y les permita continuar trabajando con compromiso, foco y convicción para construir la Alpiña del Futuro.

En este contexto, comparto con orgullo este informe de gestión: evidencia una compañía que continúa desarrollando sus capacidades, profundizando su estrategia y preparándose para los próximos años.

El 2026 traerá nuevos desafíos y oportunidades para Colombia y para Alpiña. Llegamos a la edad adulta con una sólida base que nos permite seguir creciendo y fortaleciendo la sostenibilidad y el talento de nuestra gente. Hoy no solo celebramos el talento de nuestra gente, nuestra sola celebramos, el talento de nuestra gente. Nuestra ambición y miramos adelante con decisión, listas para seguir creciendo, seguir elevando el estándar en nutrición, desarrollar categorías con mayor valor agregado y liderar con responsabilidad la evolución de la alimentación en el país.

Carolina Espitia



1. CONTEXTO MACRO-ECONÓMICO & POLÍTICO

El 2025 estuvo caracterizado por una recuperación económica gradual. A nivel global, el crecimiento se estima en torno al 3.2% al cierre del año y una inflación moderada en varios economías, apoyada por la implementación de políticas monetarias más flexibles. **1**

En Estados Unidos, la Reserva Federal implementó tres recortes de 25 puntos básicos cada uno, acumulando una reducción total de 0.75 puntos porcentuales y cerrando diciembre con un rango entre 3.50% y 3.75%. **2**

En Colombia, el Producto Interno Bruto (PIB) mostró un desempeño moderado, evidenciando una mejora frente al año anterior. Durante el tercer trimestre de 2025, la economía creció 3.6% respecto al mismo periodo de 2024, impulsada principalmente por el sector privado y un mejor comportamiento en sectores como comercio y manufactura. Con ello, el crecimiento acumulado del PIB se ubicó en 2.8% a septiembre de 2025. **3**

En cuanto a la inflación, esta cerró el año en 5.1%, nivel muy similar al registrado en 2024 (5.2%) y aún por encima de la meta del Banco de la República (3%). Esta dinámica llevó a que durante el año se adoptara una postura cautelosa en términos de política monetaria, implementando únicamente un recorte de 25 puntos básicos y cerrando el año con una tasa de intervención de 9.25%. **4**

En 2025, el mercado cambiario reflejó alta sensibilidad a factores externos (tasas internacionales, fortaleza del dólar) y locales (riesgo fiscal, percepción política). A lo largo del año, el dólar osciló entre un mínimo de COP \$3.780 y un máximo de COP \$4.300, con un promedio cercano a COP \$4.033 por dólar, reflejando amplias fluctuaciones en el mercado cambiario. **5**

Por su parte, el Gobierno Nacional fijó para el inicio de 2025 un salario mínimo de COP \$1.423.500, equivalente a un incremento del 9,54% respecto a 2024, mientras que el auxilio de transporte se estableció en COP \$200.000. Este ajuste fue decretado tras no lograrse consenso entre gremios empresariales y centrales obreras durante la negociación. Cabe destacar que el aumento del 9,54% fue el menor registrado desde 2022. Durante el año, el mercado laboral mostró señales de mejora gradual. La tasa de desocupación se ubicó en 7,0% a corte de noviembre 2025, lo que representa una disminución de 11 puntos porcentuales frente al mismo mes de 2024 (8,2%), reflejando una recuperación del empleo formal. **6**

¹ Tomado de <https://www.fitchratings.com/web/sites/2025/04/world-economic-outlook-october-2025>

² Tomado de <https://www.fedreserve.gov/infoc/monetarypolicy/monetarypolicy.htm>

³ Tomado de <https://www.dane.gov.co/informacion/indicadores/indicadores-economicos-nacionales>

⁴ Tomado de <https://www.dane.gov.co/informacion/indicadores/indicadores-economicos-nacionales>



¿CÓMO ESTUVO EL 2025 PARA ALPINA?

2o

PRODUCTOS & CAMPAÑAS

Durante 2025, Alpina fortaleció una **estrategia de portafolio enfocada en generar valor, orientada a aumentar el consumo de lácteos, innovar en categorías de tendencia y elevar la conversación nutricional de nuestras marcas.**

Esto se tradujo en **lanzamientos relevantes y campañas más enfocadas en ocasiones de consumo**, que impulsaron **crecimiento en volumen, valor y participación de mercado.**

Adicionalmente, 2025 fue un año para **honrar nuestros 80 años de historia**, reconociendo el trabajo de Alpinistas, ganaderos y aliados, y proyectando el futuro con la misma ambición que nos ha traído hasta aquí.



A. Lanzamientos y Novedades del Portafolio

Lanzamientos Destacados 2025



Arequipe con sticks de gallina

Este formato integra los sabores clásicos, en una propuesta práctica y conveniente, pensada para una experiencia de consumo individual que se adapta naturalmente a momentos rápidos y casuales.



Arequipe oblates

Nuevo empaque



Alpina edición especial 80 años (torta, cuño y cubos)

En conmemoración de los 80 años de Alpina, se lanzó el cuño Alpina, una propuesta que integra la tradición y lo artesanal con una visión contemporánea de innovación. Este producto se caracteriza por tener un perfil sensorial con notas a nueces y pan recién horado, acompañado de un toque láctico y especiado al final. Su nombre fue inspirado en el Cantón Suizo. Con este proyecto, Alpina contribuye a fortalecer la cultura de los quesos maduros en Colombia.



Bon Yurt

Se llevaron a cabo actividades que permitieron desarrollar nuevos toppings: Chocosnacks, Buumbástico y Morentos.



Mini Bon Yurt-Froot Loops

Se reactivó la alianza de sabores entre Alpina y el icónico sabor de Froot Loops a las loncheras de niños y jóvenes, integrándolo con Bon Yurt en una propuesta divertida, reconocible y alineada con sus momentos de consumo. +82 Toneladas incrementales y +7 puntos de participación de Market Share en minis.



Alpimette Navidad

Nuestro tradicional Alpimette se renovó con el sabor a panillo y con salsa de mora. > +4 Toneladas incrementales.

Innovaciones por marca

Lanzamiento estratégico

Kéfir Plus Alpina

Kéfir Plus nace como una propuesta superior de bienestar digestivo, diseñada para acompañar distintos momentos de consumo, con una experiencia práctica, natural y funcional.

Su diferencial está en el corazón del desarrollo: es el único kéfir del mercado con **fibra GOS Alpina**, creada por el Instituto Alpina de Investigación, escalada en nuestra planta de Chinciná e incorporada en la producción de Enrentos.

Con **14 cepas de cultivos activos**, miles de palillos de probióticos vivos, buena fuente de fibra y excelente fuente de calcio, Kéfir Plus ofrece una nutrición limpia, sin conservantes, edulcorantes ni sales, manteniendo el sabor auténtico de la leche Alpina.

Lanzado en agosto de 2025, Kéfir Plus consolida a Alpina como referente en innovación nutricional, combinando ciencia, desarrollo propio, calidad y bienestar en un solo producto. Al cierre de 2025 obtuvo unas ventas acumuladas de 57 Toneladas.



B. Desempeño Comercial y Organización

Marcas con mejor desempeño 2025
Crecimiento vs 2024 y cumplimiento de presupuestos



Yogurt Griego Alpina
+27% vol
+28% valor
105-108% PPTO



Baby Gú
+55% vol
+69% valor
141% PPTO



Crema de leche
+45% vol
135-144% PPTO



Bon Yurt
+9.9% vol
+15.9% valor
101-110% PPTO



Mantequilla Arequipe
Crecimiento sostenido y cumplimiento >100%

C. Evolución organizacional:

Alpina como estrategia a partir del 2025, segmentó su portafolio en dos categorías denominadas como "Canchas"; "Snacking" y "Especialidades", las cuales se explican a continuación:

Creación de subcanchas estratégicas:

1. Snacking

Con la nueva cancha de Snacking, se organiza la categoría en relación con las ocasiones de consumo de cada marca, lo que lleva a crear 2 sub - canchas:

1.1. Snacking Niños

Agrupar las marcas cuyo principal momento de consumo es la lonchera, y que requieren una comunicación y propuesta de valor dirigida tanto a niños (sabor, diversión, cercanía) como a mamás (nutrición, confianza y conveniencia).

Marcas principales:

Boggy, Yogo, Alpinito

Marcas de apoyo / ejecución táctica:

Yok, Alpin, Bon Yurt, Mini Bon Yurt

Estas marcas complementan la ejecución promocional, acciones y campañas específicas dentro del territorio de snacking infantil.

1.2. Snacking Adultos

Agrupar las marcas cuyo mayor consumo se da en población adulta, diferenciando el rol que cumplen dentro del momento de consumo.

1.2.1. Snacking como Acompañamiento

Qué caracteriza el consumo: Productos que acompañan otras comidas o bebidas (desayunos, comidas ligeras, on-the-go).

Marcas:

Avena Alpina, Yogui Alpina, Kumis Alpina, Alpin

1.2.2. Snacking en Consumo Individual

Qué caracteriza el consumo: Productos cuyo consumo se da de forma autónoma, como snack principal, indulgente o funcional.

Marcas:

Bon Yurt, Alpinette

2. Especialidades



2.2. Cuidado

Agrupar las marcas con una funcionalidad asociada a beneficios de salud y nutrición, orientadas al bienestar integral del consumidor.

Marcas:

Finesse, Griego, Regeneris, Yok, Baby Gü

2.3. Innovación

Agrupar todas las marcas que:

- Se pertenecen a ninguna otra subcategoría.
- Son marcas completamente nuevas, creadas para explorar territorios emergentes, nuevas ocasiones de consumo o propuestas disruptivas.



80 años

2025 marcó un punto de inflexión para Alpina: el aniversario 80 se convirtió en un momento crucial de país, acompañado por el despliegue de la plataforma de nutrición más relevante del año.

La estrategia de marca se ejecutó de forma coherente, 360° y de largo plazo, integrando emoción, cultura, sostenibilidad e impacto en negocio.

Alpina reafirmó su rol como marca viva, experta y cercana, presente de forma auténtica en los momentos que importan para los colombianos.

Una celebración convertida en movimiento cultural

Alcances e Impactos

- +32 millones de personas alcanzadas a nivel nacional.
- Activación de marca cultural interna con +3.200 Alpinistas en 7 ciudades.

Años de marca:

- Récord Guinness de la cata de quesos más grande del mundo (1.185 asistentes) en alianza con el municipio de Sopó.
- 41 publicaciones de free press (65% en medios Tier 1) con alcance de +3,2 millones.

Resultados de negocio y marcas

- Amor de Marca Kantar: +2 puntos (74 - 76).
- Lanzamiento del Queso Argovia, con sobrecumplimiento de ventas de +100% desde el segundo mes.
- Activación de marcas de venta a nivel nacional.



Plataforma de Nutrición - Alpina como experta cotidiana

Propuesta de valor:
Bajo el concepto "Cuando eliges bien, nutres lo que amas", Alpina posicionó la nutrición como una guía práctica y humana para la vida diaria.

Ecosistema de contenido:
- Transformación de alpina.com en plataforma de aprendizaje en nutrición.

- Historias de Nutrición como activo estratégico de largo plazo.

- Personajes narrativos: La Capitana (contenido educativo) y La Gólicca (redes sociales).

Resultados clave:

5,32% Interacción orgánica (vs. competidores #1).

98% de sentimiento positivo orgánico.

4 publicaciones en medios aliados con alcance de **5,2 M** de lectores.

Buscando el Equilibrio 2.0 - Sostenibilidad con rostro humano

Evolución de la plataforma:
La campaña evolucionó para comunicar acciones concretas en los 5 frentes estratégicos de sostenibilidad de Alpina.

Estrategia y narrativa:
- Historias reales sobre ganadería sostenible, descarbonización, circularidad y desarrollo social.

- Uso de influenciadores y voceros cercanos a los territorios y oficios.

Resultados digitales:

11% de interacción (vs. competidores #2).

+1 M de personas alcanzadas.

+208.000 interacciones frente de desarrollo social.

Campaña Navidad - "Estar presente vale más que nunca"

La Navidad de Alpina estuvo guiada por el concepto "Estar presente vale más que nunca", una invitación a reconectar con lo esencial en una época donde cada encuentro cobra un valor especial. La campaña partió de una verdad humana: en Navidad, un abrazo vale más, una ausencia se siente el doble y cada instante compartido se transforma en un recuerdo que nutre el alma.

Desde esta premisa, Alpina acompañó los momentos más significativos de la temporada -las mesas, las historias, las risas y las tradiciones- con la cercanía y la calidez que ha construido durante 80 años junto a las familias colombianas. La narrativa reforzó que elegir bien no solo alimenta el cuerpo, sino también el corazón que realmente importa. Así, Alpina se posicionó como un facilitador de encuentros auténticos y memorables.

Así, la campaña consolidó a Alpina como una marca presente en los momentos que importan, demostrando que en Navidad compartir la magia, los sabores y los pequeños gestos es lo que hace que la celebración sea verdaderamente deliciosa.

Despliegue y alcance:

+24,6 M de personas multimedia (digital, OOH y TV)

Estrategia de medios orientada a tráfico a punto de venta.

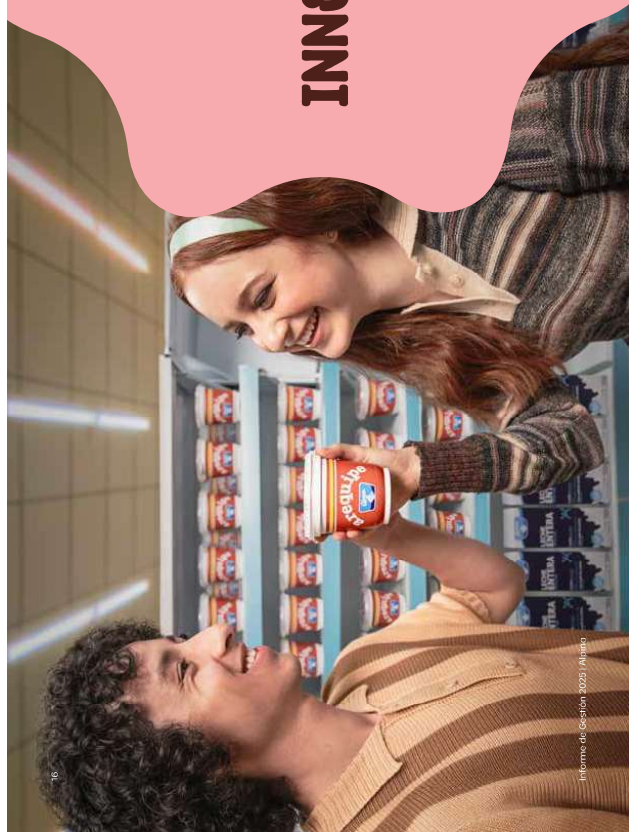
Influencers y conversación:

Activación no tradicional, como un espacio real de conexión.

78,8% de sentimiento positivo en conversación orgánica.

Consumo productos Alpina junto a una alimentación balanceada y ejercicio físico. Imágenes de referencia.





INNOVACIÓN

La innovación en Alpina integra ciencia, eficiencia y sostenibilidad para generar valor tangible, fortalecer la competitividad y consolidar una propuesta de nutrición con propósito.

Innovación en Empaques, Procesos y Sostenibilidad

Empaques e Innovación Interna

15 nuevos diseños de empaques desarrollados en 2025, fortaleciendo capacidades técnicas y creativas del área de Empaques. A diferencia de años anteriores, los **diseños técnicos finales fueron liderados desde Alpina** y no por proveedores, consolidando la innovación interna y el desarrollo de **empaques estructurales propios** de la Compañía.

Gestión activa de propiedad intelectual:

- Botella Blassi 2.0 (solicitud radicada).
- Tapa sin foil (diseño concedido).
- Tapa Push (en preparación).

Eficiencia y optimización de costos

Concepto	Ahorro
Homologación de empaques	\$998 MM COP
Homologación de materias primas (orientadas tanto a la competitividad como a la comunidad del negocio).	\$1,087 MM COP

Sostenibilidad

57% Reciclabilidad del puntuello



+6,48% Mejora vs. año anterior



54 Nuevos productos evaluados





Procesos productivos

- Nuevas rutas para la producción de leche en polvo a partir de tecnologías avanzadas de procesamiento.
- Del portafolio.
- Mayor flexibilidad productiva en fermentados, mantecquilla y quesos.
- Renovación tecnológica de finas queseras (15.000 L).

Ciencia y Tecnología

Investigación y desarrollo

- Implementación de ingrediente GOS en Kéfir Plus Alpina (claim de fibra, sin sellos).
- Avance de plataforma Nutri-Health AI para identificación de microorganismos funcionales.

Innovación abierta

- 7 retos de innovación con universidades (Andrés Sabana, CESA), los cuales buscan conectar a Alpina con talento joven, pensamiento académico y nuevas perspectivas, para:
 - Explorar soluciones innovadoras a retos reales del negocio.
 - Anticipar tendencias de consumo, talento y transformación.
 - Fortalecer el posicionamiento de Alpina como empresa atractiva, innovadora y cercana al ecosistema universitario.
 - Identificar ideas, enfoques y talento con potencial de aplicación futura en la compañía.

Laboratorio de I+D+i

El laboratorio de servicios de I+D+i permite a Alpina contar con capacidad técnica interna para soportar la innovación, asegurar la calidad del portafolio y habilitar decisiones ágiles a lo largo del desarrollo de productos.

- **Soporte a la innovación:** caracterización técnica de prototipos y productos de línea, asegurando consistencia y homologaciones.
- **Agilidad y eficiencia:** reducción de tiempos de respuesta al realizar análisis críticos de manera interna.
- **Fortalecimiento técnico:** desarrollo de conocimiento propio mediante el uso avanzado de equipos y análisis especializados.
- **Mejor toma de decisiones:** integración de análisis técnicos y sensoriales que elevan la calidad de las evaluaciones.

Indicadores clave del Laboratorio 2025:

Aval INVIMA vigente y verificado.



5.740

análisis realizados (+30 % vs. 2024).

\$807 millones COP en ahorros, +35 % frente al año anterior.



¡ES DELICIOSO CUIDARNOS

Creación de valor ambiental y social a largo plazo

En 2025, Alpina consolidó avances relevantes en su estrategia de sostenibilidad, con impactos medibles en energía y cambio climático, economía circular, gestión del agua, biodiversidad e impacto social, reforzando su compromiso con una operación responsable y resiliente.

Desempeño en Sostenibilidad 2025

Energía y cambio climático

• **Autogeneración de energía:**



• **Reducción de emisiones:**



Uso combinado de energía solar y compras certificadas de energía renovable.

Economía circular

• **Programa Nutrición Circular:**



• **Accompañamiento en bienestar y salud.**



• **Recuperación de materiales:**



• **Alpina mantiene su condición de empresa plástica neutra.**

• Proceso en curso para certificación 2025 en 2026.

Agua y biodiversidad

• **Iniciativas de eficiencia hídrica en plantas productivas.**

• **Proyecto Proteusacá «Sopó»:**

4 microcuencas intervenidas.

4 jornadas de voluntariado.

+500 metros de cuerpos de agua recuperados.

Trabajo conjunto con comunidades y autoridades locales.



Impacto Social

• **Impacto social con enfoque en escala y valor compartido**

Alcance 2025	Resultado
Personas beneficiadas	~400.000
Cobertura territorial	+10 departamentos
Municipios impactados	+50



• **Cómo se genera el impacto**



• **Valor para la Compañía**

- 1 Fortalece la licencia social para operar.**
- 2 Consolida relaciones territoriales de largo plazo.**
- 3 Refuerza el posicionamiento de Alpina como actor de desarrollo sostenible.**





TALENTO

Alpina reafirmó su convicción de poner a las personas en el centro de la estrategia. A través de iniciativas de bienestar, desarrollo y conexión, se fortaleció la experiencia de los Alpinistas, promoviendo entornos donde cada persona pudiera crecer, aprender y sentirse parte de un propósito común.

La cultura se vivió en acciones concretas de escucha, cercanía y reconocimiento, apoyados en mediciones estructuradas que permitieron entender la experiencia real de los equipos y orientar decisiones más humanas y conscientes.

Escucha y cultura

Se llevó a cabo la Encuesta de Escucha y Clima Organizacional, herramienta que permitió medir percepciones, comportamientos y conexión cultural. Los resultados reflejaron una favorabilidad del 81 % y un nivel de compromiso del 92 %, confirmando una percepción positiva frente a las iniciativas de Talento.

Experiencia del Alpinista

La experiencia del Alpinista en Alpina es un recorrido integral que acompaña a cada persona desde su primer contacto con la compañía hasta el cierre de su ciclo. Este recorrido se gestiona activamente y se mide para asegurar coherencia entre lo que decimos, hacemos y vivimos como organización.

Onboarding

Favorabilidad 90%. El resultado evidenció una experiencia de ingreso positiva que acelera la adaptación y fortalece la conexión temprana con la cultura Alpina.

Cómo se vive en Alpina:

La llegada a la compañía se acompaña de una bienvenida cercana, espacios de integración y seguimiento en los primeros meses, facilitando la comprensión del rol, la cultura y la forma de trabajar.

Conexión y orgullo Alpina

Favorabilidad 74%. El indicador muestra una base positiva, pero también oportunidades claras para seguir fortaleciendo el sentido de pertenencia, el orgullo y la experiencia cotidiana.

Cómo se vive en Alpina:

Esta etapa refleja la experiencia diaria del Alpinista, impactada por iniciativas de bienestar, celebraciones, servicios al colaborador, espacios de escucha y cercanía con líderes.

Atracción del talento correcto

Favorabilidad 100%. La favorabilidad del 100 % confirma que el mensaje, la cultura y la propuesta de Alpina generan una conexión positiva y auténtica desde la atracción del talento.

Cómo se vive en Alpina:

La experiencia inicia antes del ingreso, a través de una propuesta de valor clara, cercana y alineada con el propósito de nutrir un mundo más sostenible. La marca empleadora conecta con las expectativas de las personas desde el primer contacto.

Selección del talento correcto

Favorabilidad 92%. El alto nivel de favorabilidad refleja confianza en los procesos y percepción de equidad, transparencia y coherencia entre lo que se promete y lo que se hace.

Cómo se vive en Alpina:

Los procesos de selección son claros, justos y coherentes con nuestros valores, combinando la evaluación de capacidades técnicas con el enfoque cultural y la experiencia humana del candidato.

Integrabilidad y desarrollo

Favorabilidad 95%: La favorabilidad confirma una percepción muy positiva frente a las oportunidades reales de crecimiento, aprendizaje y proyección dentro de la compañía.

Cómo se vive en Alpina: El desarrollo se impulsa principalmente a través del aprendizaje en el trabajo, la movilidad interna, programas de liderazgo, academias y planes de desarrollo individual alineados al negocio.

Offboarding

Favorabilidad 55%: El resultado evidencia oportunidades para evolucionar hacia tierras más coherentes, humanos y aliados con la experiencia integral que Alpina busca dejar en quienes han sido parte de la compañía.

Cómo se vive en Alpina: El cierre del ciclo incluye procesos de salida y espacios de reentrenamiento que permiten recoger aprendizajes y mejorar la experiencia final.

Espacios de escucha y cercanía

Se realizaron 25 espacios de encuentro liderados por vicepresidentes y directores, así como visitas del Comité Directivo a sedes y plantas, promoviendo conversaciones abiertas, confianza y conexión entre la visión estratégica y la operación.

Bienestar y conexión

Amor Alpina y cultura interna

A través de iniciativas de endomarketing, Town Halls y calendario cultural, se impactó a cerca de 3.200 Alpinistas a nivel nacional, fortaleciendo la conexión con la cultura y el propósito.

Celebraciones y experiencias

Durante el año se desarrollaron múltiples celebraciones que reforzaron el orgullo y la cercanía, impactando a miles de Alpinistas y sus familias, incluyendo fechas emblemáticas, celebraciones de fin de año y actividades especiales para conductores, vendedores y equipos operativos.



80 años Alpina

En el marco de la conmemoración, se desarrollaron experiencias como la Ruta 80 Años y la Ruta de la Leche, fortaleciendo la conexión con el origen, el propósito y la historia de la compañía.

Alpina Plus y bienestar integral

Se mantuvieron congresos, ferias, activations y comunidades como AlpFit, complementados con espacios de bienestar, actividades recreativas y acciones de cercanía que impactaron positivamente la experiencia diaria de los Alpinistas.





TRANSFORMACIÓN

Un nuevo modelo de transformación en Alpina

Durante 2025, Alpina consolidó un modelo de transformación enfocado en generar valor tangible para el negocio, centrado en la evolución continua de la forma de operar, decidir y colaborar.

Este modelo se articula desde la Vicepresidencia de Transformación, integrando de manera transversal:



Su propósito es conectar la estrategia con la ejecución, priorizando iniciativas por su impacto en eficiencia, productividad y agilidad a lo largo de toda la cadena de valor.

Más que nuevas estructuras, el modelo impulsa una cultura de colaboración, aprendizaje y mejora continua, fortalecida por alianzas estratégicas con socios tecnológicos de clase mundial.

Bases sólidas para una transformación sostenible

Durante 2025, el foco estuvo en fortalecer los cimientos que soporten la transformación y garanticen su sostenibilidad en el tiempo.

Principales avances

- Disponibilidad de sistemas core cercana al **99%**.
- Reducción superior al **50% en incidentes críticos**.
- Mayor estabilidad operativa y continuidad del negocio.

Estos resultados se lograron mediante:

- Robustecimiento del ecosistema tecnológico.
- Trabajo conjunto con aliados estratégicos.
- Preparación de la plataforma para el crecimiento futuro.

En paralelo, se avanzó en el **ordenamiento y gobierno de la información y los procesos**, logrando:

- Centralización de datos.
- Estandarización de indicadores.
- Reducción de repeticiones y tareas manuales.
- Mayor foco de los equipos en actividades de alto valor.

Decidir con datos, acelerar con Inteligencia artificial

Alpina continuó evolucionando hacia una organización **data-driven**, consolidando los datos como un activo estratégico integrado a la toma de decisiones.

Datos y analítica

- Integración de **más del 70%** de las fuentes críticas de información.
- Incremento superior al **30% en usuarios activos de analítica**.
- Mayor visibilidad del desempeño comercial, operativo y financiero.



Inteligencia artificial

- Más de 30 casos de uso desplegados en la cadena de valor.
- Agentes de IA con consultas en lenguaje natural, reduciendo tiempos de análisis de horas a minutos.
- Modelos predictivos con **exactitud cercana al 98%** fortaleciendo planeación y decisiones comerciales y operativas.

La IA se consolidó como un **acelerador de productividad, eficiencia y calidad en la toma de decisiones.**

Visión de Grupo y sinergias

Alpina ha abordado la transformación desde la perspectiva de Grupo Alpina, es decir, como una palanca para capturar sinergias y economías de escala.

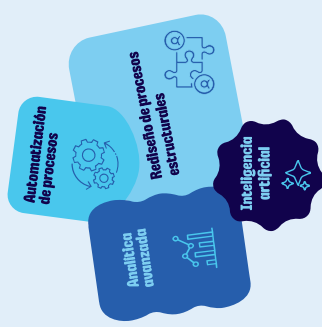
Durante 2025 se avanzó en la definición de **capacidades compartidas** en:



El foco estuvo en construir **fundamentos sólidos** -estándares, plataformas y modelos de gobierno- que permitan **escalar** eficiencias de forma ordenada y sostenible en los próximos años.

Mirada hacia adelante

De cara a 2026, Alpina continuará profundizando y escalando las capacidades construidas, con foco en:



La transformación en Alpina es un proceso de **evolución constante**, construido de manera colectiva y orientado a generar impacto sostenible para el negocio.



NUESTROS RESULTADOS

Ventas netas:
2,282,389 millones de pesos

Utilidad neta:
114,367 millones de pesos

EBITDA:
366,079 millones de pesos

Rendimiento del Patrimonio (ROE: Return on Equity):
70%

Retorno sobre los activos (ROA: Return on Assets):
19%



EXPORTACIONES

Expansión Internacional

Durante 2025, Alpina fortaleció su presencia internacional con la entrada a dos nuevos mercados:



Chile



Puerto Rico



Lanzamientos y portafolio exportado

En 2025 se realizaron envíos de nuevos SKU que no habían sido exportados previamente, ampliando el portafolio en categorías estratégicas como:

País/Canal	Portafolio exportado nuevos envíos 2025
Aruba	Yogurt griego (Natural con cereal, Triple Zero -150 g y 500 g), bebidas de avena (Original, Light, Strawberry - 200 ml), multipacks de Alpina vainilla 200ml y Avena Canela 200ml
Chile	Arequipe (vaso 250 g y 500 g, multipack 50 g), bebidas de avena (Original y Canela - 200 ml y 1L), crema de leche semientera 200 ml
Puerto Rico	Bon Yurt (Frosted Flakes, Cookie Pieces, Cocoa Rice), Mini Bon Yurt Freez Loops, bebidas de avena (Original, Light, Strawberry, Cinnamon - 200 ml y 1L), caramel spread (250 g y multipack 50 g), Yogo Yogó Strawberry

Desempeño por geografías

Crecimientos relevantes

República Dominicana

+668%

Panamá

+56%

España

+11%

Italia

+286%

Chile y Puerto Rico:

Inicio de operación

en 2025



Resultados consolidados 2025

Volumen

1.277

toneladas

+14%

vs 2024

82%

de cumplimiento
vs presupuesto

Rentabilidad

43,4%

margen bruto
(estable vs 2024)

EBITDA

1.945 MM COP

+50% vs 2024

93% vs PPTO

Margen EBITDA

13,8%

vs 11,7% en 2024

Ventas

Venta bruta:

13.460 MM COP

+ 18% vs. 2024

83% vs PPTO

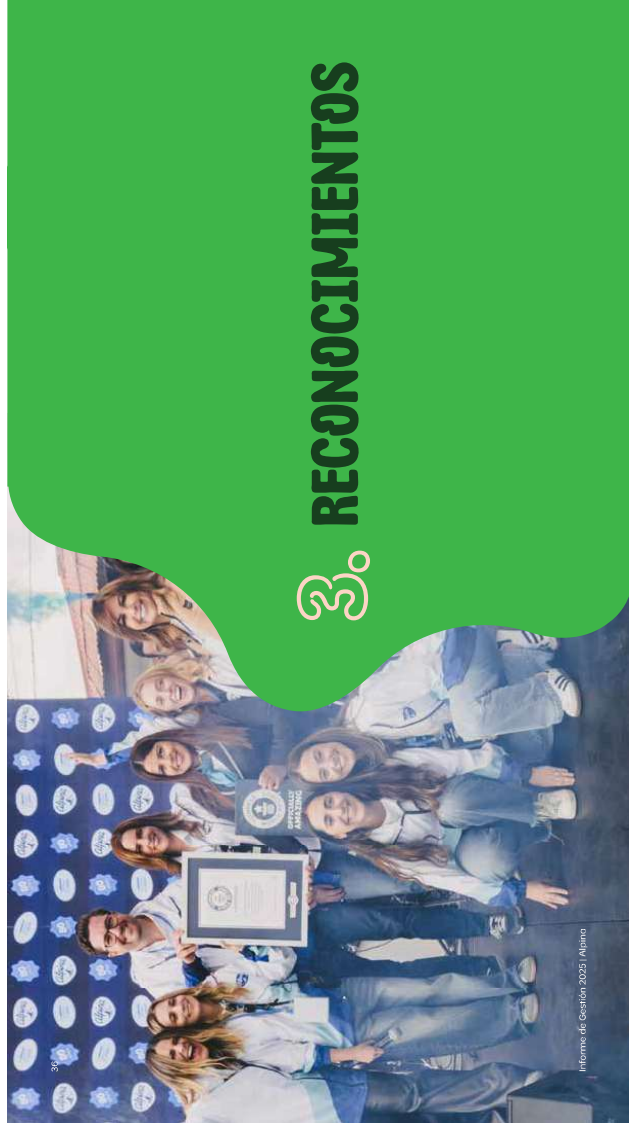
Venta neta:

14.063 MM COP

+ 27% vs. 2024

89% vs PPTO





3. RECONOCIMIENTOS

Alpina recibió múltiples reconocimientos nacionales e internacionales que reflejan su liderazgo en **sostenibilidad, calidad, innovación, mercado, ética y reputación corporativa**, así como el impacto de sus líderes.

Liderazgo en sostenibilidad y ESG

- Forbes - Top 50 Empresas Más Sostenibles de Colombia**
 Reconocimiento a las mejores prácticas ambientales, sociales y de gobernanza.
- Índice de Inversión Social y Ambiental Privada**
 Destacó a Alpina por su impacto positivo en comunidades rurales, nutrición y gestión ambiental.
- Ranking de Sostenibilidad - Cámara de Comercio de Bogotá**
 Alpina reconocida entre las 10 empresas líderes en sostenibilidad del país.

- Premio Ambiental CAR - Cadena Sostenible**
 Top 3 empresas de Cundinamarca por gestión responsable de la cadena de suministro y buenas prácticas ganaderas.
- X-pósito - Premio Medio Ambiente (Colsubsidio)**
 Reconocimiento a iniciativas en huella hídrica, economía circular y gestión responsable de recursos.
- Reconocimiento CO₂ Cero**
 Avances significativos hacia la carbono-neutralidad.



Sellos y certificaciones de sostenibilidad

- **Sellos y certificaciones de sostenibilidad** Categoría Platino (6^a vez consecutiva).
- **Certificación Carbono Neutro** (3er año consecutivo - ISO 14064-1).
- **Plástico Neutro**, con recuperación del 100% del plástico puesto en el mercado, en alianza con recicladores.
- **Sello Empresa Inuyente - ANDI**, por prácticas de diversidad e inclusión laboral.



Innovación

- **Premios Portafolio - Innovación** Reconocimiento a innovaciones en productos, procesos y empaques.
- **ANDI - Reconocimiento "Inventores"** Distinción por cultura de I+D, desarrollo tecnológico y portafolio innovador.
- **Empresa más Innovadora - Arqueipo INVENTOR (ANDI)** Top 1 en Innovación y Top 2 General por el proyecto APNE MERCADERO
- **IAE Mixx Awards 2025 (MONDE SELECTION)** Premios internacionales al marketing digital y creativo.
- **Oro - Retail Media:** campañas digitales exitosas con retailers.
- **Plata - Construcción de Marca:** campañas que fortalecen la identidad y posicionamiento de marca.
- **Bronce - Community Building:** estrategias que potencian la participación y fidelización de comunidades digitales.



- **Premios Effic 2025** Reconocen la efectividad en marketing y resultados de negocio.
 - **Oro - Social Media (Dog Yurt):** campaña con impacto y resultados sobresalientes.
 - **Oro - Real Time Marketing (Bon Yurt):** activaciones oportunas con alto engagement.
 - **Oro - Promociones - Productos (Vago Yago):** estrategias promocionales altamente efectivas.
 - **Oro - Marketing Innovation Solutions (Dog Yurt):** solución de marketing disruptiva con impacto en ventas.
 - **Plata - Reputación Corporativa (FUA):** campañas que fortalecen reputación institucional.
 - **Plata - Snacks, Postres y Golosinas (Misterio):** éxito en posicionamiento y ventas.
 - **Bronce - Engaged Community (Hollywood Academy):** construcción de comunidad activa.
- **Bronce - Social Media (Alpin):** contenido creativo con buenos resultados.
- **World Quality Awards 2025 - Monde Selection** Premios internacionales a la calidad de alimentos.
 - **Oro:** Yogurt Griego Finesse Tres Zeros: producto destacado por calidad, sabor y formulación saludable.
 - ★ **Nominee Label - Snack de Queso Deshidratado:** reconocimiento por innovación, sabor y calidad superior.
- **Premio Nacional del Queso 2025** Reconoce la calidad, innovación y excelencia de los mejores quesos del país.
 - **Oro:** por Queso Brie Alpina.
 - **Plata:** por Comembert Alpina.
 - **Bronce:** por Queso Holandés Alpina y Tilsit Finas Hierbas Alpina.



Ética

- **MGERC 2025 - Transparencia por Colombia** La Medición de Gestión Empresarial del Riesgo de Corrupción evalúa prácticas éticas y de transparencia. Alpina obtuvo un puntaje destacado por sus controles, gobierno corporativo y políticas anticorrupción.

Compañía / Reputación Corporativa

- Certificación Huella de Comunicación Comercial Responsable - ANDA (2024)
- Guinness World Record - Cata de Quesos Más Grande del Mundo
- Merco Talento Colombia 2025
- Merco Empresas 2025
- #1 en el sector alimentos
- #2 en reputación corporativa en Colombia
- Productos Gran Consumo 2025 - Concurso de Proveedores de Grupo Exito
- Voto de community contributo





INFORMACIÓN ADICIONAL



Cumplimiento Legal

La administración de Alpina realizó las indagaciones y verificaciones necesarias que le permiten asegurar, de manera objetiva y veraz, que utiliza software 100% legal, entendido como el establecido en la licencia de uso de cada proveedor de software, el día 31 de diciembre de la Ley 603 del 27 de julio de 2000. Con lo anterior, puede afirmarse que Alpina ha cumplido plenamente con todas las demás normas sobre propiedad intelectual y derechos de autor.

La información exigida por el ordinal 3º del artículo 446 del Código de Comercio con todos sus detalles, está a disposición de los accionistas y es parte integrante del presente informe. Así mismo, este informe, los estados financieros y los demás documentos exigidos por la ley, se dejan a disposición de los accionistas.

De acuerdo con lo dispuesto en la Ley 222 de 1995, una copia de este informe de gestión fue entregada oportunamente a la revisoría fiscal, para que en su dictamen se pronuncie sobre su concordancia con los estados financieros.

Dando cumplimiento a lo previsto por el artículo 87 de la Ley 1676 de 2013 se deja constancia que Alpina no entorpeció la libre circulación de las facturas emitidas por los vendedores o proveedores.

Podemos afirmar que los estados financieros de Alpina e información relevante al cierre de 2025 no contienen

vicios, imprecisiones o errores que impidan conocer su verdadera situación patrimonial o el manejo de sus operaciones.

Asimismo, se puede afirmar que los procesos jurídicos en curso no involucran a Alpina, se relacionan con la mayor diligencia para evitar perjuicios o impactos a la misma.

Informe BIC 2025

Hace parte integral de este documento, el informe anual que le es requerido a Alpina como sociedad de beneficio e interés colectivo BIC (documento anexo) en el que se describen y se destacan las actividades realizadas a cabo y los resultados obtenidos en cada uno de los frentes durante el 2025.



Informe Especial- Grupo Empresarial

En cumplimiento de lo establecido en el artículo 29 de la Ley 222 de 1995, se detallan las operaciones celebradas entre Grupo Alpina S.A.S. y Alpina Productos Alimenticios S.A.S. BIC, en el periodo comprendido entre el 1 de enero y el 31 de diciembre de 2025.

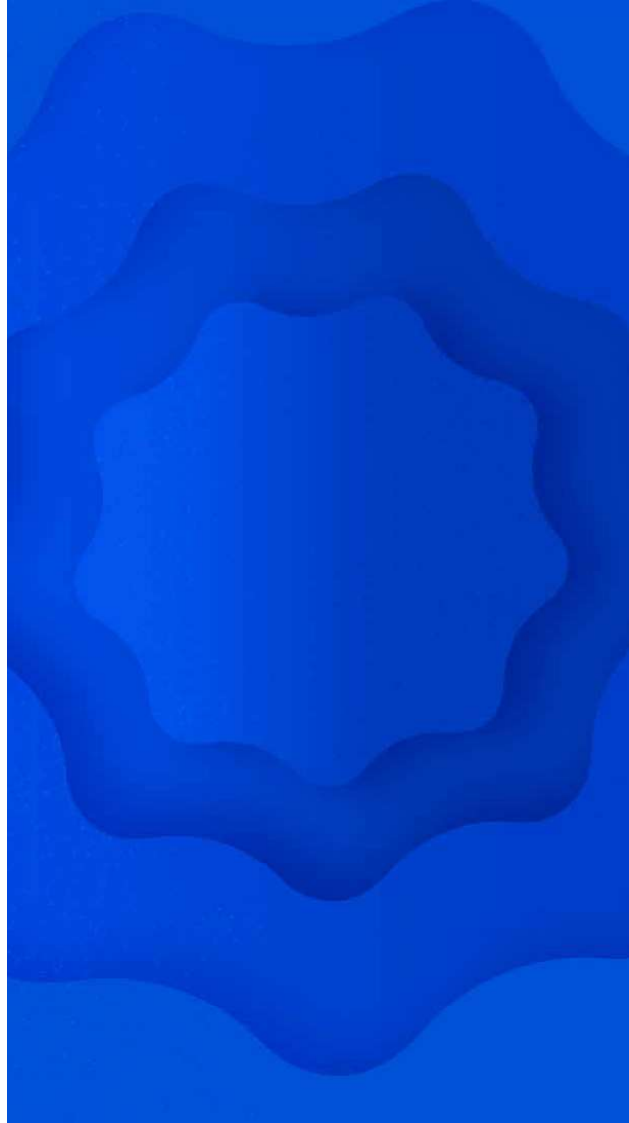
Operación	Deudor	Acreedor	Valor en COP\$
Dividendos	Alpina Productos Alimenticios S.A.S. BIC	Grupo Alpina Alimenticios S.A.S.	COP \$80.570.941.162

Cabe resaltar que las operaciones han sido ejecutadas en el mejor interés de Alpina y no ha habido operaciones celebradas por influencia o interés de la matriz.

Acontecimientos importantes ocurridos después del ejercicio

El 11 de febrero de 2026 se llevó a cabo la adquisición por parte de Alpina del 40% de las acciones que eran de propiedad de accionistas minoritarios en Boydarr S.A.S., con lo cual a partir de esa fecha, Alpina, en adición a la participación accionaria que ya tenía en dicha sociedad, se convierte en el accionista único, titular del 100% de las acciones de Boydarr S.A.S. El valor de las acciones adquiridas fue pagado por Alpina en su totalidad en la mencionada fecha.

Desde el 31 de diciembre de 2025 y hasta la fecha del presente informe no se han presentado acontecimientos que puedan impactar de alguna forma los estados financieros de Alpina o que sean materiales y que deban ser reportados.



Informe de Gestión

